



CITTÀ DI LAMEZIA TERME

Settore Servizi alle Persone
(Politiche Sociali Educative Giovanili e Abitative)

ISCRIZIONI MENSA SCOLASTICA

A.S. 2021/2022

Si rende noto che dal **01/09/2021** è possibile effettuare l'iscrizione al servizio di refezione scolastica per l'a.s. 2021/2022 **nel rispetto delle normative in materia di contenimento e gestione dell'emergenza epidemiologica da Codiv-19.**

Per tale motivo il sistema delle iscrizioni degli utenti verrà organizzato tenendo conto delle istruzioni di seguito elencate, in ordine alle quali si richiede all'utenza puntuale e scrupoloso rispetto.

Iscrizioni al servizio mensa: Devono compilare la domanda d'iscrizione al servizio **SOLO I NUOVI UTENTI** non ancora iscritti, per tutti gli altri la riconferma è automatica.

Per i NUOVI UTENTI l'iscrizione dovrà essere effettuata presso l'ufficio Pubblica Istruzione sito in via Celli 17, previo appuntamento da prenotare al n. di servizio: **3356521933.**

Per i RINNOVI la riconferma è automatica, tuttavia:

- **si informano** gli utenti che a partire dall'anno scolastico in corso per la rilevazione delle presenze verrà utilizzato un NUOVO SISTEMA INFORMATIZZATO DI RILEVAZIONE DELLE PRESENZE tramite APP denominata "**ComunicApp**";

Per quanto concerne le indicazioni delle credenziali di accesso al portale di comunicazione con le famiglie (portale genitori) e/o invio link e/o codici personali, verrà consegnata tramite le istituzioni scolastiche una lettera contenente CODICI e CREDENZIALI di ciascun utente che consentirà l'accesso al sistema.

- è richiesto agli utenti di consultare il NUOVO SISTEMA INFORMATIZZATO seguendo le istruzioni contenute nell'**informativa** allegata al presente avviso;
- Nel caso in cui occorra aggiornare il profilo (dieta speciale o aggiornamento ISEE), è necessario contattare l'ufficio Pubblica Istruzione al n. di servizio: **3356521933.**

Non saranno ricevuti gli interessati che si presenteranno spontaneamente all'Ufficio Pubblica Istruzione, in assenza di preventivo appuntamento.

Nel rispetto delle normative in materia di contenimento e gestione dell'emergenza epidemiologica da Codiv-19, è vietata, ai fini dell'ingresso presso l'Ufficio Pubblica Istruzione, la creazione di code o qualsivoglia altra forma di assembramento. L'accesso all'Ufficio è consentito solo a coloro che saranno dotati di mascherina.

- AGEVOLAZIONI MENSA SCOLASTICA

Gli utenti che rientrano nelle fasce di reddito ISEE, potranno richiedere una riduzione della quota di rimborso del pasto, in relazione alla fascia di appartenenza.

La richiesta di riduzione avverrà tramite consegna della relativa certificazione ISEE in corso di validità, che deve essere presentata presso l'ufficio Pubblica Istruzione.

I NUOVI UTENTI dovranno munirsi della certificazione ISEE al momento dell'iscrizione al servizio mensa scolastica;

Per i RINNOVI si chiede di indicare sul modello ISEE da consegnare presso l'ufficio Pubblica Istruzione i seguenti dati:

- nome e cognome del genitore dichiarante (il genitore che si è registrato sull'app. SPAZIO SCUOLA);
- nome e cognome del bambino/a;
- il plesso frequentato;
- la classe e la sezione frequentata;

- DIETE SPECIALI

Le richieste di somministrazione di diete speciali possono essere richieste per motivi di salute o etico/religiosi:

- **per motivi di salute la domanda deve essere corredata del certificato medico in originale.** Il certificato è valido per un anno scolastico e dovrà essere consegnato alla segreteria dell'Istituto Comprensivo Statale frequentato unitamente al modulo di richiesta (che si allega alla presente comunicazione);
- la dieta per motivi religiosi deve essere comunicata all'inizio di ogni ciclo scolastico l'ufficio Pubblica Istruzione.

Si fa presente che fino al **30.09.2021** sarà **data priorità assoluta alle richieste riguardanti le iscrizioni al servizio mensa.** Eventuali richieste di assistenza relative al funzionamento dell'app. "Comunicapp" verranno prese in considerazione, previo appuntamento, dopo la conclusione delle iscrizioni al servizio di refezione scolastica per l'a.s. 2021/2022.

-AGGIORNAMENTO DEL CREDITO (ricariche e trasferimento credito)

Si comunica che per l'anno scolastico 2021/2022 sarà attiva una casella di posta elettronica dedicata al servizio mensa scolastica denominata: serviziomensa@comune.lamezia-terme.cz.it che gli utenti dovranno utilizzare per l'invio delle ricariche e/o altre comunicazioni relative al servizio mensa.

Per l'invio delle ricariche si ricorda che occorre allegare alla ricevuta la dichiarazione di pagamento corredata di documento di riconoscimento in corso di validità.

Le richieste relative al servizio mensa scolastica (ricariche, reclami, assistenza, ecc.) dovranno

necessariamente essere inviate alla casella di posta elettronica serviziomensa@comune.lamezia-terme.cz.it , eventuali richieste inviate ad indirizzi di posta elettronica diversi da quello indicato, non saranno prese in considerazione.

Lamezia Terme, 26/08/2021

Il Responsabile
D.ssa Maria Carmela Nigro

Il Dirigente
Avv. Alessandra Belvedere
In sostituzione
D.ssa Nadia Aiello

Firme autografe sostituite a mezzo stampa ai sensi dell'art. 3 del D.Lgs 39/93

AL COMUNE DI LAMEZIA TERME

SETTORE POLITICHE EDUCATIVE

UFFICIO PUBBLICA ISTRUZIONE

IL/LA SOTTOSCRITTO _____
IN QUALITA' DI GENITORE/ TUTORE DELL'ALUNNO: COGNOME _____
NOME _____ NATO IL _____ Tel. / cell. _____
FREQUENTANTE LA CLASSE/SEZ _____ NELL'A.S. 2021/222
PRESSO LA SCUOLA PRIMARIA /INFANZIA plesso _____

consapevole che in caso di dichiarazioni non veritiere verranno applicate le sanzioni penali previste e la decadenza dal beneficio ottenuto (artt. 76 e 75 D.P.R. n° 445 del 28/12/2000), sotto la sua personale responsabilità,

Dichiara

ai sensi dell'art. 47 del D.P.R. n. 445/2000:

di aver effettuato il pagamento del servizio mensa scolastica in data _____,
allegato alla presente dichiarazione.

Si allega documento di identità valido.

Luogo e data _____

FIRMA

Da inviare al seguente indirizzo di posta elettronica:

serviziomensa@comune.lamezia-terme.cz.it



CITTÀ DI LAMEZIA TERME

Settore Servizi alle Persone
(Politiche Sociali Educative Giovanili e Abitative)

MANUALE DI UTILIZZO

PREMESSA

Il presente documento è redatto con lo scopo di spiegare all'utenza il funzionamento del sistema informatizzato per la prenotazione dei pasti della mensa scolastica. In questo manuale esporremo tutte le informazioni necessarie all'utenza per gestire la prenotazione, effettuare i pagamenti ed identificare i canali di comunicazione con l'Ente.

Le sezioni che tratteremo sono principalmente:

- Modalità di rilevazione
- Modalità di pagamento
- Comunicazione con le famiglie

ATTENZIONE:

Per quanto concerne le indicazioni delle credenziali di accesso al portale di comunicazione con le famiglie (Portale Genitori) e/o invio link e/o codici personali, si rimanda alla LETTERA CODICI E CREDENZIALI. Qualora l'utenza non ne sia in possesso, potrà rivolgersi all'Ente per ottenerne una copia in caso questi ultimi abbiano già provveduto alla distribuzione.

MODALITA' DI RILEVAZIONE

In questa sezione verrà presentata la modalità di rilevazione delle presenze al servizio REFEZIONE.

TECNOLOGIA SET

Le presenze in mensa verranno prenotate **automaticamente ad ogni rientro previsto dalla scuola senza nessuna necessità di comunicazione da parte del genitore/tutore alla scuola/comune. Il genitore/tutore dovrà invece segnalare l'eventuale ASSENZA al servizio REFEZIONE.** La comunicazione dell'assenza deve essere effettuata attraverso i seguenti canali:

- **Tramite PC da Portale Genitori** all'indirizzo internet indicato nella LETTERA CODICI E CREDENZIALI
- **Tramite chiamata con Voce Guida** da telefono fisso o cellulare ai numeri riportati nella LETTERA CODICI E CREDENZIALI.
- **Tramite APP "ComunicApp"** compatibile con la maggior parte dei dispositivi iOS e ANDROID, e scaricabile dallo Store del proprio Cellulare e/o Tablet. Si precisa che l'APP non è supportata su iPad per sistemi iOS e non è disponibile su dispositivi Windows Phone

La comunicazione di assenza dovrà essere inviata entro e non oltre l'orario limite del giorno stesso in cui si intende disdire il pasto. L'orario limite per la disdetta, se richiesto dal canale di disdetta prescelto, viene riportato nella "LETTERA CODICI E CREDENZIALI" distribuita all'utenza all'inizio dell'anno scolastico. Le eventuali disdette inviate in ritardo non saranno processate e daranno luogo all'addebito automatico del pasto.

La disdetta effettuata nei tempi e modi che verranno esposti nei capitoli successivi produrrà una disdetta sul primo giorno utile in base al CALENDARIO DI UTILIZZO DEL SERVIZIO MENSA pre-impostato dall'ente erogatore del servizio. A tal proposito, si precisa che il primo giorno utile esclude tutte le vacanze e chiusure della scuola inserite sul CALENDARIO DI UTILIZZO DEL SERVIZIO MENSA. A titolo di esempio esplicativo, se oggi è lunedì e tentiamo di effettuare una disdetta per il giorno successivo, ma il martedì e mercoledì successivi sono stati inseriti dall'ente erogatore del servizio REFEZIONE come chiusura del servizio nel CALENDARIO DI UTILIZZO DEL SERVIZIO MENSA, la disdetta verrà imputata al giovedì in qualità di primo giorno utile. Allo stesso modo una disdetta fatta di venerdì, non produrrà la disdetta per il sabato, nè per la domenica, ma direttamente per il lunedì successivo.

Le modalità di disdetta nello specifico verranno descritte dettagliatamente in seguito (si veda APPROFONDIMENTO MODALITA' DI DISDETTA TRAMITE TECNOLOGIA SET).



CITTÀ DI LAMEZIA TERME

Settore Servizi alle Persone
(Politiche Sociali Educative Giovanili e Abitative)

APPROFONDIMENTO MODALITA' DI DISDETTA TRAMITE TECNOLOGIA SET

Il sistema è molto semplice e si basa sul fatto che ogni giorno il programma gestionale propone di default una prenotazione per tutti gli iscritti al servizio secondo il calendario scolastico e i rientri comunicati dalle competenti Istituzioni Scolastiche.

Il sistema permette le seguenti operazioni:

- disdetta giornaliera del pasto
- prenotazione del pasto in bianco
- comunicazione dell'assenza lunga (così da non dover effettuare una comunicazione tutti i giorni)
- riattivazione del servizio dopo l'assenza lunga (operazione necessaria per ripristinare la presenza del bambino dopo il periodo di disdetta prolungata)

Le suddette operazioni saranno gratuite per l'utente solo ed esclusivamente in caso di telefonata al risponditore vocale effettuata da telefono fisso, componendo il numero verde riportato nella "Lettera Codici e Credenziali" distribuita all'utenza contenente le singole informazioni personali di accesso al sistema. In tutti gli altri casi le suddette operazioni saranno gratuite solo se previste dal piano tariffario del proprio operatore telefonico.

Il genitore dovrà gestire la disdetta del pasto tramite un servizio automatico scegliendo di volta in volta, a proprio piacere, uno dei metodi seguenti:

Applicazione per Smartphone o Tablet iOS, Android

Il genitore potrà scaricare gratuitamente l'applicazione "ComunicApp" per Smartphone e Tablet direttamente dallo Store del terminale utilizzato. Tramite tale applicativo sarà possibile effettuare la disdetta del pasto, richiedere il pasto in bianco, sospendere per più giorni il servizio e riprendere il servizio a partire dal giorno stabilito. Le modifiche sono registrate in tempo reale dal sistema. In aggiunta, tramite applicazione sarà possibile visualizzare presenze/assenze del proprio figlio e rimanere aggiornati sul servizio tramite la sezione Avvisi e News.

Telefonata tramite Voce Guidata

Il genitore, componendo il numero evidenziato nella "Lettera Codici e Credenziali" consegnata all'utenza, contenente i codici di accesso ed utilizzo del sistema, sarà guidato da una voce automatica e potrà effettuare la disdetta, richiedere il pasto in bianco, sospendere per più giorni il servizio e riprendere il servizio a partire dal giorno stabilito.

Nota:

Sottolineiamo che le operazioni effettuate tramite telefono possono subire ritardi nella visualizzazione su portale Genitori rispetto degli altri metodi di disdetta.

E' sempre possibile annullare la disdetta effettuata tramite Telefonata con Voce Guidata, utilizzando nuovamente ed esclusivamente il metodo della Telefonata con Voce Guidata.

Portale Genitori

Per il genitore sarà possibile compiere le medesime operazioni sopradescritte accedendo tramite qualsiasi computer connesso ad internet, al Portale Genitori, previa identificazione con codice identificativo e password (per i quali si rimanda alla "Lettera Codici e Credenziali" distribuita all'utenza), cliccando con il mouse sulla casellina relativa al giorno di refezione per il quale si intende effettuare la disdetta o la prenotazione del pasto in bianco. Le modifiche vengono registrate in tempo reale dal sistema.



CITTÀ DI LAMEZIA TERME

Settore Servizi alle Persone
(Politiche Sociali Educative Giovanili e Abitative)

MODALITA' OPERATIVE DI DISDETTA TRAMITE TECNOLOGIA SET

Applicazione per Smartphone iOS, Android e Windows Phone

In pochi semplici passaggi l'utente potrà richiedere il pasto in bianco, disdire il pasto, disdire il servizio per più giorni (assenza lunga) e riattivarlo nuovamente in caso di necessità. Basterà scaricare l'applicazione "**ComunicApp**" direttamente sul proprio Smartphone iOS, Android e su tablet Android dotati di accesso ad Internet ed effettuare l'operazione scelta.

Si precisa che l'APP non è supportata su iPad per sistemi iOS e in generale su dispositivi Windows Phone: per questi dispositivi sarà comunque possibile accedere via browser (Google Chrome, Firefox, ecc..) al Portale Genitori per usufruire delle stesse funzionalità dell'APP (si veda a tal proposito il paragrafo Portale Genitori).

Di seguito, alcune immagini dell'APP "**ComunicApp**".

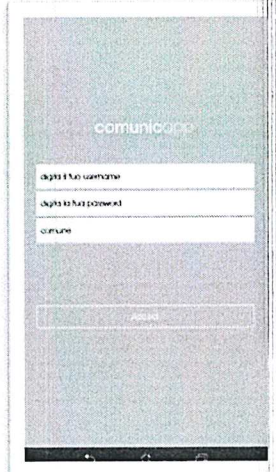


CITTÀ DI LAMEZIA TERME

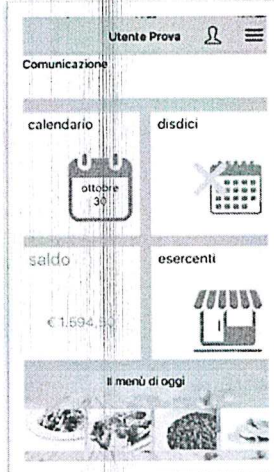
Settore Servizi alle Persone
(Politiche Sociali Educative Giovanili e Abitative)



LOGO



Login e scelta comune



Home Page



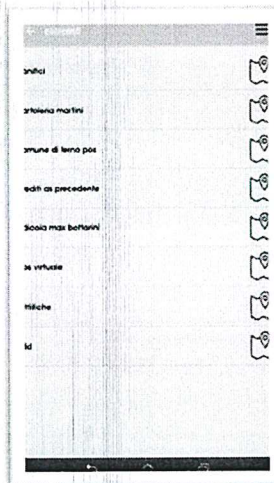
Calendario



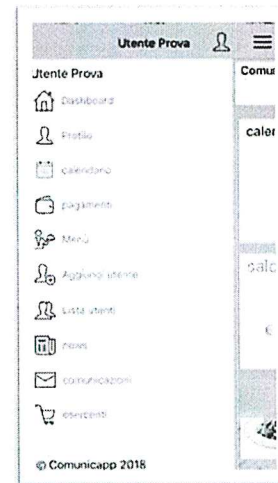
Scelta disdetta, pasto in bianco,
Attivazione/disattivazione servizio



Dati Utenza



Esercenti



Menu di navigazione

Download e Upgrade App

Le applicazioni sono soggette a compatibilità: prima di effettuare il Download dell'applicazione accertarsi che il terminale utilizzato sia compatibile. I dettagli sono disponibili direttamente sugli Store.

Le tempistiche di Upgrade dell'App sono soggette a variabili direttamente dipendenti dallo Store di pubblicazione in base al sistema operativo del terminale: ogni Store ha tempistiche differenti e non si può pertanto garantire su ognuno di essi la medesima tempestività di aggiornamento.

Orari di operatività

La disdetta del pasto tramite APP non ha orari di operatività predefiniti in quanto la disdetta può essere effettuata in qualsiasi momento, ad eccezione del caso in cui si voglia disdire un pasto per il giorno stesso: in tale caso la disdetta dovrà essere effettuata entro l'orario limite indicato sulla "Lettera Codici e Credenziali" del mattino dell'assenza. Nel caso appena citato, oltre l'orario limite, la disdetta non sarà processata e quindi contabilizzata a sistema. Si sconsiglia di non ridursi a procedere alla disdetta nell'intorno degli orari limite comunicati, onde evitare eventuali non sincronizzazioni tra l'orologio del vostro dispositivo mobile e il sistema centralizzato di validazione che potrebbero causare la non presa in considerazione della vostra disdetta.

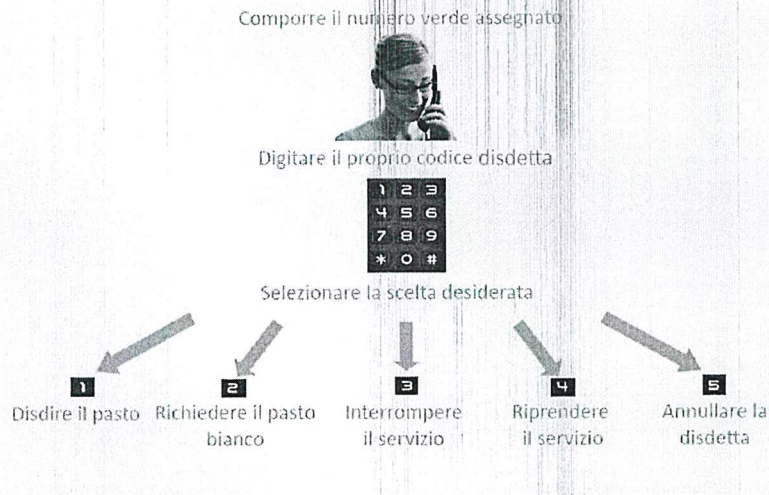


CITTÀ DI LAMEZIA TERME

Settore Servizi alle Persone
(Politiche Sociali Educative Giovanili e Abitative)

Telefonata tramite Voce Guidata

L'utente dovrà semplicemente chiamare numero evidenziato nella "Lettera Codici e Credenziali" distribuita all'utenza e seguire la voce preregistrata che lo indirizzerà e lo seguirà durante le diverse operazioni. Le operazioni possibili sono mostrate nella figura esplicativa seguente:



Orari di operatività:

La disdetta del pasto tramite Telefonata con Voce Guida dovrà essere effettuata a partire dalle ore 18.00 del giorno precedente ed entro l'orario limite indicato sulla "Lettera Codici e Credenziali" del mattino dell'assenza. Al di fuori di tale orario la disdetta non sarà processata e quindi contabilizzata a sistema. Si sconsiglia di non ridursi a procedere alla disdetta nell'intorno degli orari limite indicati onde evitare eventuali non sincronizzazioni tra l'orologio del sistema di gestione della chiamata telefonica e il sistema centralizzato di validazione potrebbero causare la non presa in considerazione della vostra disdetta.

Portale Genitori

E' necessario un PC collegato ad internet e accedere al Portale Genitori da un qualsiasi Browser Internet (si consigliano le versioni più recenti). Le login di accesso al portale genitori sono disponibili nella lettera distribuita all'utenza dal comune e/o società di ristorazione.

Le disdette dei pasti dal sito potranno essere effettuate anche con largo anticipo, ad esempio a inizio mese è già possibile pianificare quali giorni sarà presente il bambino e quali giorni non usufruirà del servizio. Basterà selezionare le date future disponibili su calendario in cui vostro figlio sarà assente. Selezionando la data, vi verranno proposte diverse funzionalità tra cui la disdetta giornaliera, la disdetta prolungata e la prenotazione del pasto bianco. Le date con sfondo ROSSO non sono disponibili in quanto catalogate come SERVIZIO REFEZIONE NON EROGATO.

Di seguito proponiamo le immagini della sezione del portale genitori in cui è possibile effettuare quanto sopra menzionato:



CITTÀ DI LAMEZIA TERME

Settore Servizi alle Persone
(Politiche Sociali Educative Giovanili e Abitative)

Servizio:
Refezione

Mese:
Settembre

Anno:
2017

Num. Presenze
0

Sospendi Servizio

LU	MA	ME	GI	VE	SA	DO
				1	2	3
4	5	6	7	8	9	10
11	12	13	14	15	16	17
18	19	20	21	22	23	24
25	26	27	28	29	30	

Portale Genitori 1: Visualizzazione del calendario per effettuare disdette o altre operazioni

Operazioni Presenze GIORNO: 19/09/2017

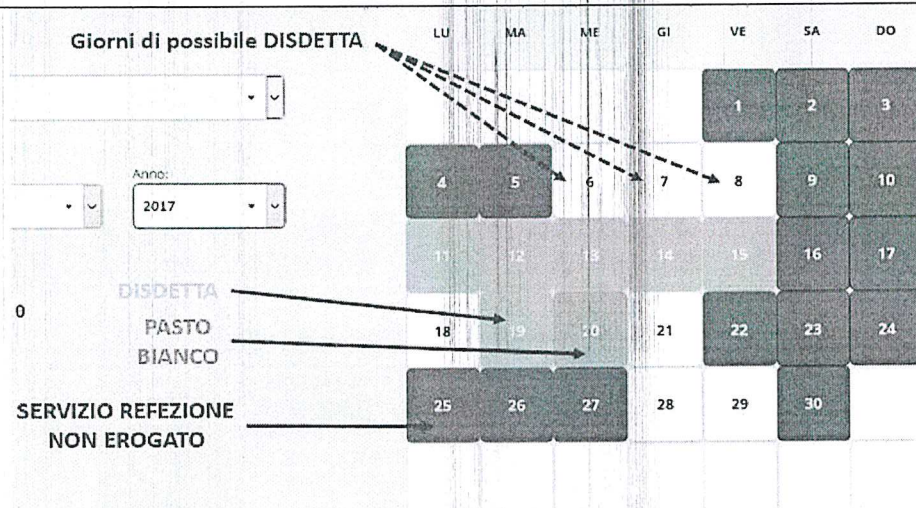
Disdetta	Pasto Bianco
Rimuovi Disdetta	Elimina Bianco
Sospendi Servizio	Riattiva Servizio

Portale Genitori 2: Menu delle operazioni possibili per il giorno di calendario selezionato



CITTÀ DI LAMEZIA TERME

Settore Servizi alle Persone
(Politiche Sociali Educative Giovanili e Abitative)



Portale Genitori 3: Esempio di situazione presenze e disdette in calendario

Orari di operatività:

Tramite il Portale Genitori, come succede per l'APP, la disdetta del pasto non ha orari di operatività in quanto è possibile effettuarla in qualsiasi momento, ad eccezione del caso in cui si voglia disdire un pasto per il giorno stesso: in tale caso la disdetta dovrà essere effettuata entro l'orario limite indicato sulla "Lettera Codici e Credenziali" del mattino dell'assenza. Nel caso appena citato, oltre l'orario limite, la disdetta non sarà processata e quindi contabilizzata a sistema. Si sconsiglia di non ridursi a procedere alla disdetta nell'intorno degli orari limite indicati onde evitare eventuali non sincronizzazioni tra l'orologio del vostro PC e il sistema centralizzato di validazione che potrebbero causare la non presa in considerazione della vostra disdetta.

DOMANDE FREQUENTI SULLA TECNOLOGIA SET

Come devo fare per disdire i pasti nei giorni di sciopero, assemblea sindacale, gite scolastiche?

In occasione di scioperi, seggi elettorali, uscite didattiche non è necessario disdire il pasto.

Ogni variazione al calendario scolastico verrà tempestivamente comunicata al centro cottura dall'Istituzione Scolastica competente (ad esempio per gite, ampliamento vacanze etc.) o dagli uffici comunali (ad esempio per elezioni, scioperi etc.). La predisposizione del calendario di utilizzo del servizio mensa che regola la possibilità di disdetta da parte del genitore è di competenza dell'ente erogatore del servizio.

Come posso richiedere una dieta speciale?

Le diete speciali per motivi religiosi o per filosofia di vita (ad es. per vegetariani) e le diete speciali per motivi di salute (intolleranze, allergie, malattie metaboliche) possono essere richieste ed attivate (e successivamente disdette) solo tramite presentazione di autocertificazione per le prime e di certificato medico per le seconde allo sportello dell'Ufficio Politiche Educative - Servizio Pubblica Istruzione del comune di Lamezia Terme.

Per quanto tempo posso utilizzare il pasto in bianco?

Il pasto in bianco per indisposizione del bambino può essere richiesto al massimo per n. 3 rientri consecutivi. Le richieste per periodi superiori verranno automaticamente rifiutate dal sistema.



CITTÀ DI LAMEZIA TERME

Settore Servizi alle Persone
(Politiche Sociali Educative Giovanili e Abitative)

COMUNICAZIONE CON LE FAMIGLIE

PORTALE GENITORI

Sarà possibile verificare la situazione aggiornata del credito e dei relativi giorni di presenza accedendo all'area a voi dedicata sul Portale dei Genitori, accesso che avverrà attraverso l'immissione delle credenziali a voi assegnate individualmente. Il link al Portale Genitori e le credenziali personali sono riportate nella "Lettera Codici e Credenziali" distribuita all'utenza.

Riportiamo di seguito l'home page del portale genitori, dalla quale è possibile riscontrare le sezioni a cui si può aver accesso:

- Anagrafica: per visualizzare i dati anagrafici del bambino e del genitore
- Presenze: per consultare lo storico delle presenze e per effettuare una disdetta del pasto (Tecnologia Set)
- Pagamenti: per consultare lo storico dei pagamenti avvenuti e per poter effettuare una ricarica attraverso i canali di pagamento abilitati
- News: per accedere alle comunicazioni e notifiche pubblicate dal Comune e/o Società di Ristorazione
- Utility: per poter usufruire di utilità quali il "Cambio della password" e il servizio "Contattaci". Quest'ultima utility permette di comunicare direttamente con il referente del servizio di refezione scolastica, ovvero Comune e/o Società di Ristorazione.

Portale Genitori
Il Portale dedicato ai Genitori/Tutori per la gestione dei servizi scolastici.

Contattaci FAQ Saldo News

Our Features

- Contattaci**
Hai bisogno di aiuto o delucidazioni? usa la sezione contattaci per restare in contatto con noi.
- Visualizza Le Presenze**
Puoi consultare tutte le presenze accedendo all'apposita sezione Presenze situata nel menù in alto.
- Gestisci I Tuoi Dati**
Puoi accedere alla sezione anagrafica per consultare e, se possibile, aggiornare i tuoi dati.
- Gestisci I Pagamenti**
Paga velocemente con pochi click i servizi erogati dal comune accedendo alla sezione Pagamenti.
- Resta In Contatto**
Rimani sempre aggiornato sulle ultime news ed informazioni riguardanti i servizi scolastici.
- Estratto Conto**
Se hai qualche dubbio puoi consultare l'estratto conto accedendo dalla sezione Pagamenti.



CITTÀ DI LAMEZIA TERME

Settore Servizi alle Persone
(Politiche Sociali Educative Giovanili e Abitative)

APPLICAZIONE PER SMARTPHONE O TABLET IOS, ANDROID

Il genitore potrà scaricare gratuitamente l'applicazione "ComunicApp" per Smartphone e Tablet direttamente dallo Store del terminale utilizzato, compatibile con la maggior parte dei dispositivi iOS, ANDROID scaricabile dallo Store del proprio Cellulare e/o Tablet. Si precisa che l'APP non è supportata su iPad per sistemi iOS su dispositivi Windows Phone.

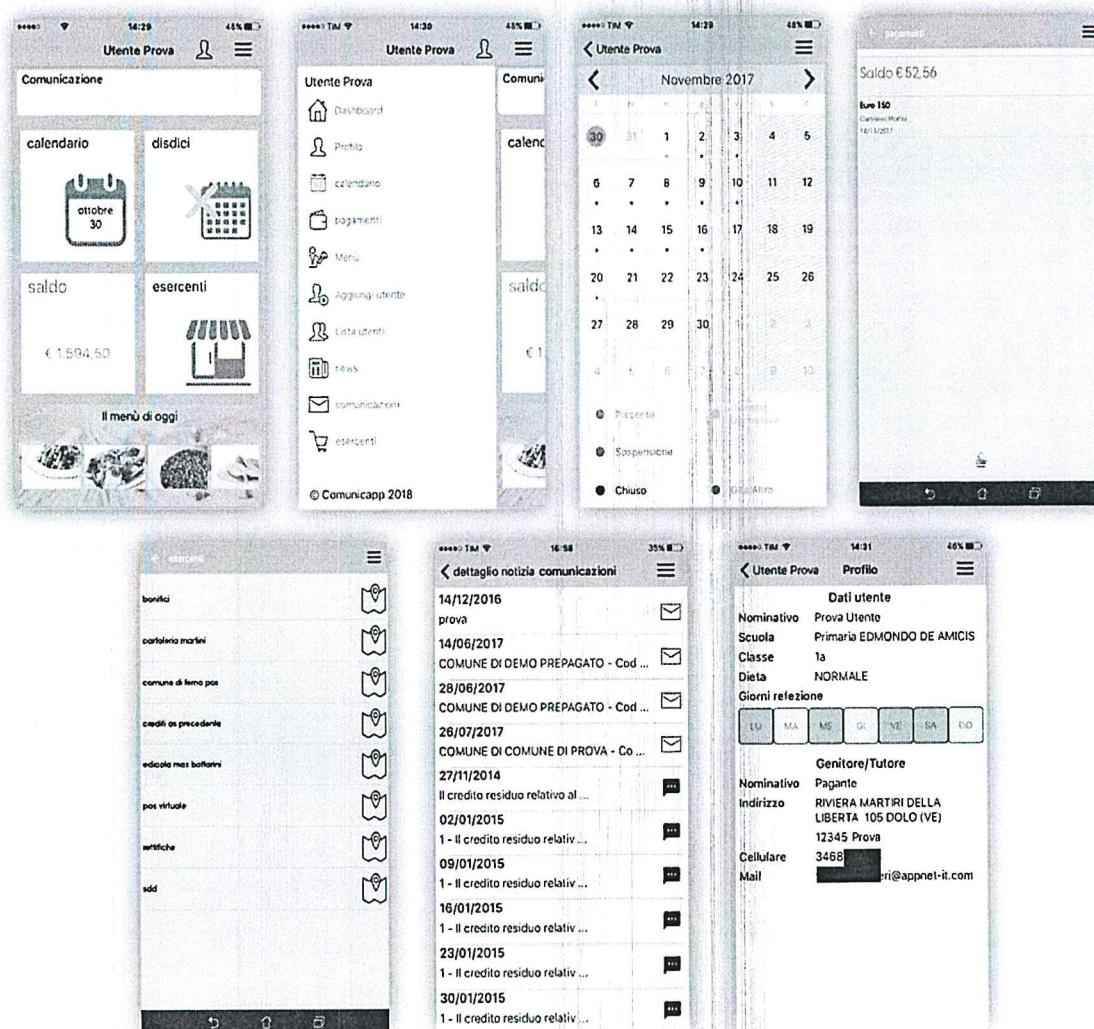
Sarà possibile, una volta installata l'APP, effettuare la login inserendo le credenziali fornite con "Lettera Codici e Credenziali" distribuita all'utenza.

Attraverso la ComunicApp verrà messo a disposizione del genitore uno strumento informativo a 360 gradi che permetterà al genitore di essere sempre informato sulla situazione del proprio bambino, in termini di presenze in mensa e pagamenti effettuati, oltre che per le comunicazioni ufficiali da parte del comune/ente di ristorazione.

La ComunicApp, infatti, permette di accedere a tutte le informazioni possibili tramite apposite sezioni.

Le sezioni di suddetta applicazione sono 4 (come possibile vedere nella serie di immagini sottostanti):

1. sezione Calendario → visualizzazione dei giorni in cui l'utente ha usufruito del servizio di refezione
2. sezione Pagamenti o "Saldo" → visualizzazione della lista delle ricariche effettuate ed il saldo attuale
3. sezione Esercenti → visualizzazione dell'elenco degli esercenti sul territorio nei quali poter effettuare una ricarica con la possibilità di individuare ogni esercente su mappa
4. sezione Comunicazioni → visualizzazione di eventuali comunicazioni da parte dell'Ente e/o Società di Ristorazione



Modello dieta speciale per motivi di salute con presentazione di certificazione medica - Modello A

Il/la sottoscritto/a (nome e cognome) _____
genitore¹ del/la bambino/a _____
che frequenta la scuola _____
per l'anno scolastico 2021/2022

CHIEDE

La preparazione di un particolare regime alimentare per **motivi di salute**:

DICHIARA

Di aver preso visione dell'informativa sul trattamento dati personali e di acconsentire al trattamento dei dati ai

sensi della vigente normativa (Reg. UE 2016/679).

ALLEGA

- **Certificato medico per dieta speciale per motivi sanitari**

Data

Firma del richiedente

Da inviare per e-mail a serviziomensa@comune.lamezia-terme.cz.it
oppure **consegnare** a mano c/o l'U.O. Refezione Scolastica in Via Celli , 17, o farlo pervenire tramite
istituzione scolastica.



CITTÀ DI LAMEZIA TERME

Settore Servizi alle Persone
(Politiche Sociali Educative Giovanili e Abitative)

FASCE DI REDDITO - IMPORTI TICKETS			COSTO		
FASCIA	ISEE		COSTO PASTO (singolo)	riduzione secondo figlio 20%	riduzione terzo figlio 25%
	DA	A		COSTO PASTO (singolo)	COSTO PASTO (singolo)
1	€ 0,00	€ 4.000,00	€ 0,80	€ 0,64	€ 0,60
2	€ 4.000,01	€ 8.000,00	€ 1,60	€ 1,28	€ 1,20
3	€ 8.000,01	€ 15.000,00	€ 2,00	€ 1,60	€ 1,50
4	OLTRE €15000		€ 2,40	€ 2,40	€ 2,40

Gli utenti effettuano il versamento del prezzo stabilito per la fascia di appartenenza **sul c/c n. 12587895** intestato al Comune di Lamezia Terme - o bonifico **IBAN: IT38S0100542840000000218010** intestato al Comune di Lamezia Terme – indicando nella causale: acquisto buoni pasto mensa scolastica, nome, cognome e scuola frequentata dall'alunno. La ricevuta del versamento effettuato dovrà essere inviata al seguente indirizzo di posta elettronica: serviziomensa@comune.lamezia-terme.cz.it e dovrà essere corredata da una **dichiarazione di pagamento** (che troverete in allegato) debitamente compilata e firmata, con allegato documento di riconoscimento in corso di validità del dichiarante.