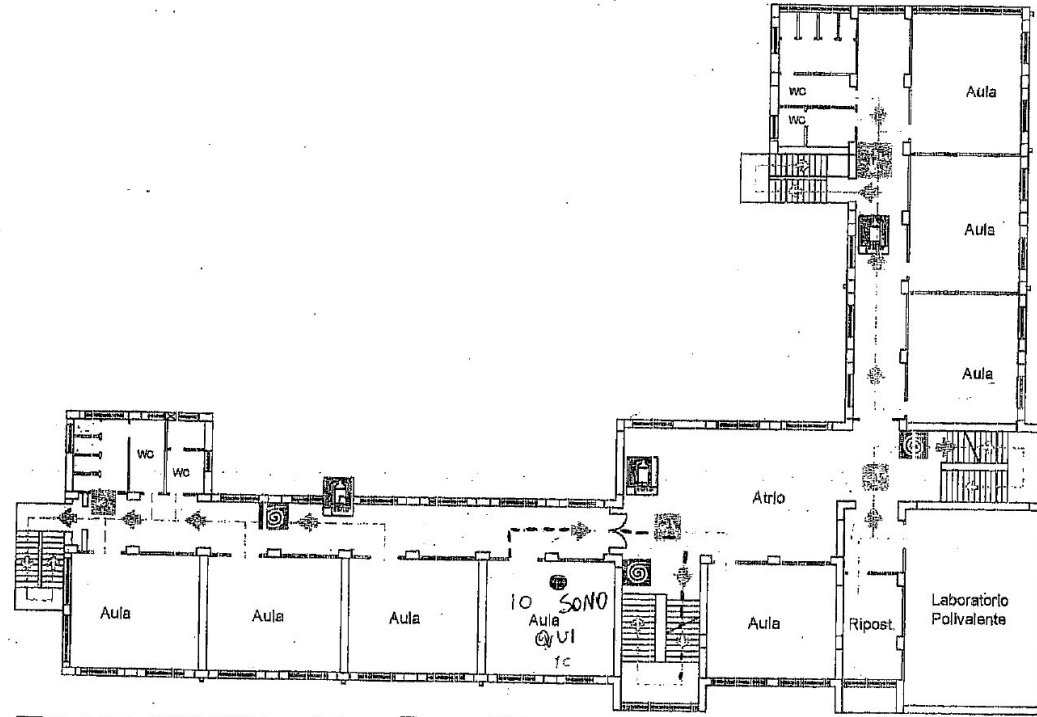


ISTITUTO COMPRENSIVO "E. BORRELLO - F. FIORENTINO" - PLESSO FIORENTINO



PIANO DI EVACUAZIONE			
VIA DI FUGA	USCITA DI SICUREZZA	ESTINTORE	VIA DI FUGA INTERNA
USCITA DI SICUREZZA VERSO L'ALTO	USCITA	IONIANTE	VIA DI FUGA ESTERNA
USCITA DI SICUREZZA VERSO IL BASSO	PRONTO SOCCORSO	PULSANTE DI ALLARME	ATTACCO AUTOMATICO VIGILI DEL FUOCO
		VALVOLA INTERCETTAZIONE GAS METANO	PUNTO DI RACCOLTA

MODALITA' DI EVACUAZIONE
IN CASO DI ALLARME

PIANO SECONDO

Dirigente Scolastica: Prof..ssa Angela de Carlo
A.S.: 2019/2020

Il suono della campanella sarà ripetuto ad intermittenza per circa due minuti in modo che sia inequivocabilmente riconosciuto come segnale di allarme - lo squillo continuo della campanella darà avvio alle operazioni di evacuazione.

- Interrompere tutte le attività
- Non aprire le finestre
- Lasciare gli oggetti personali dove si trovano
- Mantenere la calma, non spingersi, non correre, non urlare
- Uscire ordinatamente incolonnandosi dietro gli Aprifila
- Procedere in fila indiana tenendosi per mano
- Seguire le vie di fuga indicate
- Non usare mai l'ascensore
- Raggiungere l'area di raccolta assegnata.