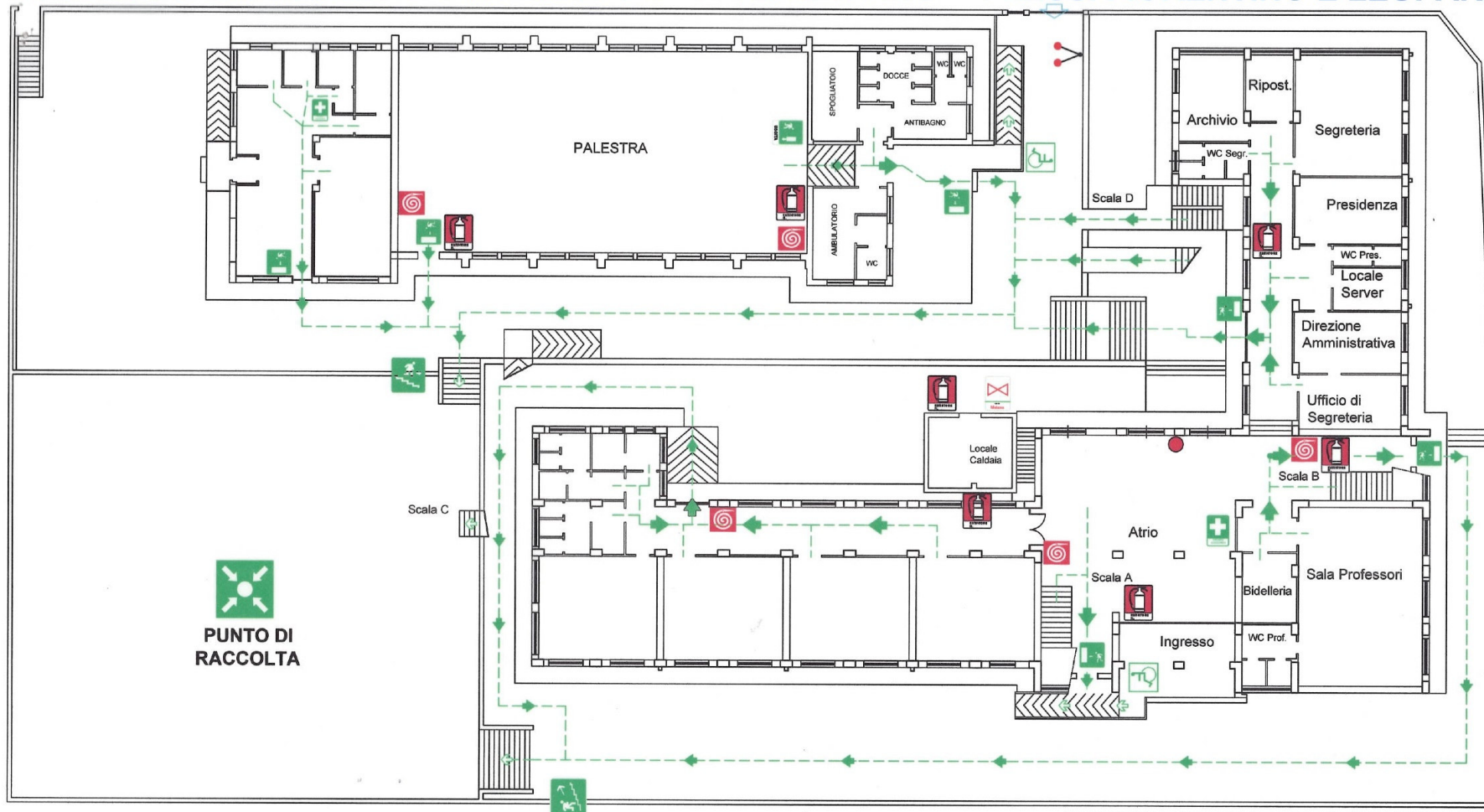


ISTITUTO COMPRENSIVO "E. BORRELLO - F. FIORENTINO" - PLESSI FIORENTINO E LEOPARDI



PUNTO DI RACCOLTA

PIANO DI EVACUAZIONE

VIA DI FUGA	USCITA DI SICUREZZA	ESTINTORE	VIA DI FUGA INTERNA	PUNTO DI RACCOLTA
USCITA DI SICUREZZA VERSO L'ALTO	USCITA	IDRANTE	VIA DI FUGA ESTERNA	VOI SIETE QUI
USCITA DI SICUREZZA VERSO IL BASSO	PRONTO SOCCORSO	PULSANTE DI ALLARME	ATTACCO AUTOBOTTE VIGILI DEL FUOCO	VALVOLA INTERCETTAZIONE GAS METANO

MODALITA' DI EVACUAZIONE IN CASO DI ALLARME

PIANO TERRA

Dirigente Scolastica
Prof.ssa Angela De Carlo
A.S. 2019/2020

Il suono della campanella sarà ripetuto ad intermittenza per circa due minuti in modo che sia inequivocabilmente riconosciuto come segnale di allarme - lo squillo continuo della campanella darà avvio alle operazioni di evacuazione.

- Interrompere tutte le attività
- Non aprire le finestre
- Lasciare gli oggetti personali dove si trovano
- Mantenere la calma, non spingersi, non correre, non urlare
- Uscire ordinatamente incolonnandosi dietro gli Aprifila
- Procedere in fila indiana tenendosi per mano
- Seguire le vie di fuga indicate
- Non usare mai l'ascensore
- Raggiungere l'area di raccolta assegnata.