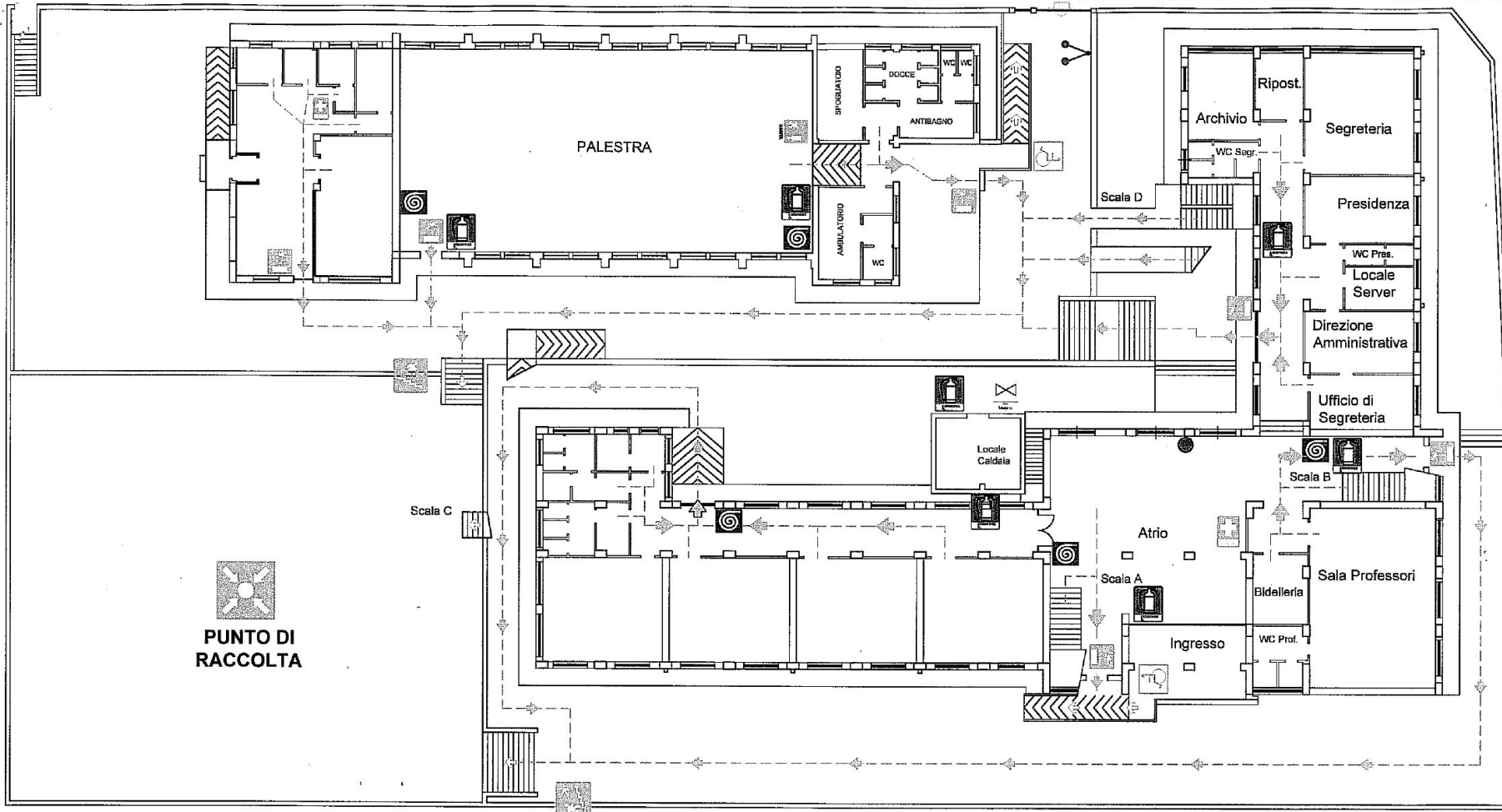


ISTITUTO COMPRENSIVO "E. BORRELLO - F. FIORENTINO" - PLESSI FIORENTINO E LEOPARDI



PUNTO DI RACCOLTA

MODALITA' DI EVACUAZIONE
IN CASO DI ALLARME

Il suono della campanella sarà ripetuto ad intermittenza per circa due minuti in modo che sia inequivocabilmente riconosciuto come segnale di allarme - lo squillo continuo della campanella darà avvio alle operazioni di evacuazione.

- Interrompere tutte le attività
- Non aprire le finestre
- Lasciare gli oggetti personali dove si trovano
- Mantenere la calma, non spingersi, non correre, non urlare
- Uscire ordinatamente incolonnandosi dietro gli Aprifila
- Procedere in fila indiana tenendosi per mano
- Seguire le vie di fuga indicate
- Non usare mai l'ascensore
- Raggiungere l'area di raccolta assegnata.

PIANO DI EVACUAZIONE

● VOI SIETE QUI



PIANO TERRA

Dirigente Scolastico: Prof. Angela De Carlo